

## le décodeur et ses accessoires



le décodeur TV



la télécommande  
et ses deux piles



1 câble Ethernet  
pour connecter le décodeur à la livebox



1 cordon péritel  
pour connecter le décodeur au téléviseur



1 bloc d'alimentation



1 adaptateur audio RCA

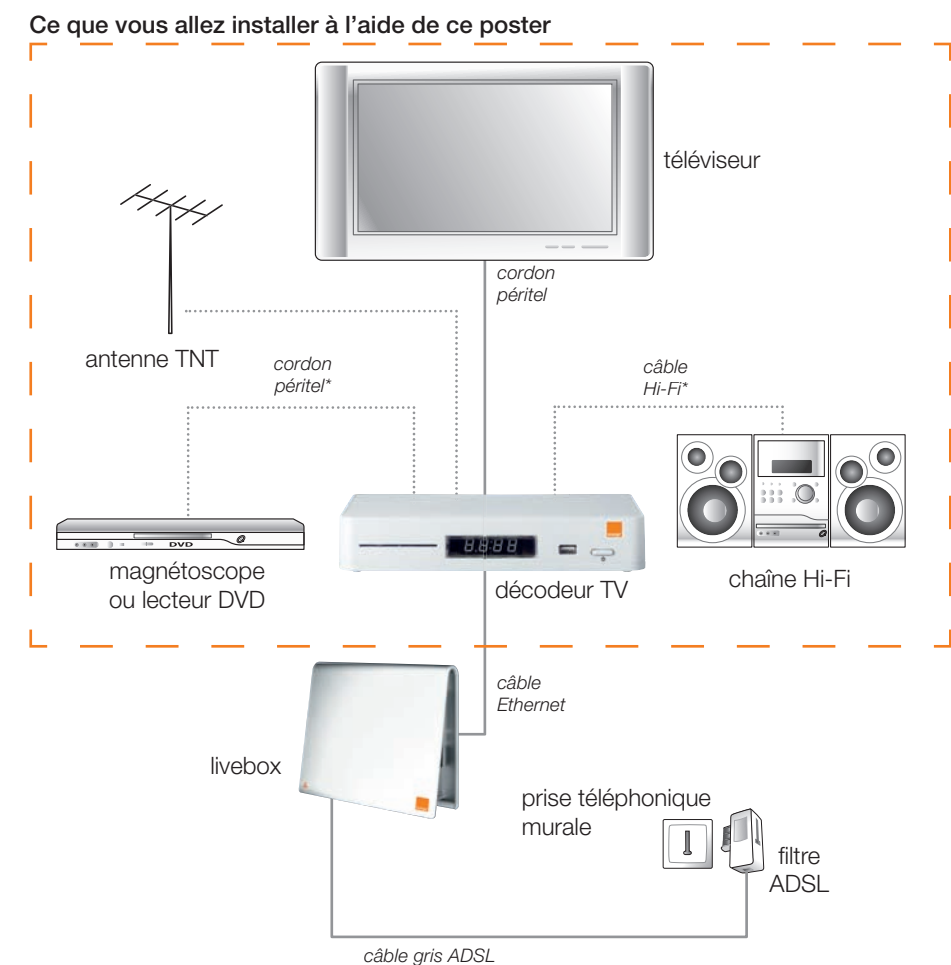
poster d'installation rapide

# décodeur TV ISD 83

l'assistance en ligne  
<http://assistancetv.orange.fr>

l'assistance téléphonique  
**39 00**  
(temps d'attente gratuit, puis 0,34€ TTC/minute  
depuis une ligne fixe France Télécom.)

## vue d'ensemble de votre installation



# poster d'installation rapide - décodeur ISD 83

## avant l'installation

### 1 installez votre livebox avant votre décodeur

Prenez soin de commencer par l'installation de votre livebox, avant d'installer votre décodeur, et suivez soigneusement les différentes étapes décrites sur ce poster.

**Pour de plus amples informations, consultez le guide complet de l'installation du décodeur.**

Reportez-vous aussi au guide d'installation fourni avec votre livebox.

### 2 mise en service de la TV numérique

L'accès à la TV numérique est disponible à partir d'un délai qui vous a été précisé par votre vendeur : ne commencez l'installation de votre matériel qu'à partir de cette date.

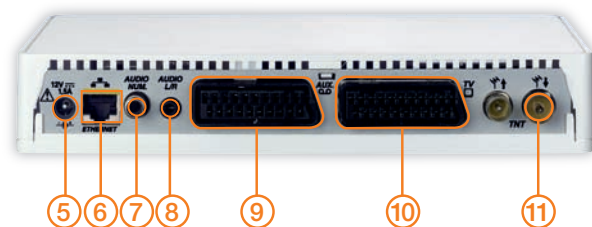
Assurez-vous aussi d'être en possession de votre identifiant client et du code confidentiel de la TV numérique.

### 3 face avant du décodeur



- 1 - Lecteur de carte d'accès TV.
- 2 - Voyant de signification d'états du décodeur : consultez la page 15 de votre guide pour plus de détails.
- 3 - Afficheur digital affiche l'heure lorsque le décodeur est en veille ou "TV" quand il est en marche.
- 4 - Bouton de marche/arrêt permet de mettre en marche ou en veille le décodeur et de réinitialiser (voir p.17 du guide).

### 4 face arrière du décodeur



- 5 - Alim : pour brancher le décodeur à une prise électrique.
- 6 - Ethernet : pour connecter le décodeur à la livebox.
- 7 - Audio numérique : pour connecter le décodeur à un récepteur Dolby Digital (home cinéma).
- 8 - Audio Left/Right : pour connecter le décodeur à une chaîne Hi-Fi.
- 9 - AUX : connexion avec d'autres équipements (voir p. 12 du guide).
- 10 - TV : pour brancher le décodeur à votre téléviseur.
- 11 - Prise d'antenne TNT : connexion sur une antenne TNT.

## installation

### 5 insertion de la carte d'accès



Insérez la carte d'accès dans le lecteur de carte du décodeur situé à l'avant du décodeur.

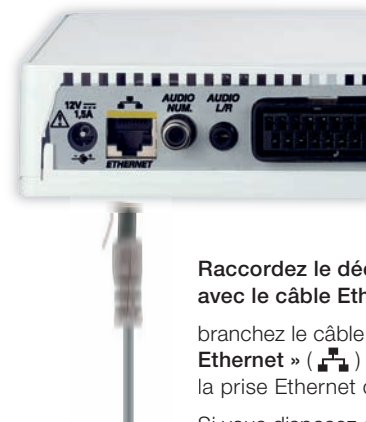
La puce vers l'avant et tournée vers le haut.

### 6



Une fois la carte insérée, voici la vue que vous devez avoir.

### 7 connexion entre le décodeur et la livebox



Raccordez le décodeur à la livebox avec le câble Ethernet :

branchez le câble Ethernet sur la prise « Ethernet » ( ) du décodeur et sur la prise Ethernet de la livebox (port jaune).

Si vous disposez du liveplug, reportez-vous au guide d'installation de celui-ci.

**Pour une installation multi écran TV, reportez-vous à la page 16 de votre guide.**

### 8 branchement entre le décodeur et le téléviseur



Raccordez le décodeur à votre téléviseur avec le cordon péritel noir fourni : branchez le cordon sur la prise péritel « TV » du décodeur et sur la prise péritel AV1 (ou AUX1...) de votre téléviseur.

### 9 branchement électrique



Branchez le bloc d'alimentation externe sur le décodeur et branchez-le à une prise électrique.

Pour brancher le décodeur sur d'autres équipements (magnéto, lecteur DVD, chaîne Hi-Fi...), consultez la page 12 de votre guide.

### 10 initialisation du décodeur

Une fois que vous avez branché électriquement le décodeur, une mise à jour de celui-ci démarrera automatiquement : le pavé digital affiche le mot « INIT » sur la face avant du décodeur.

Laissez la mise à jour s'effectuer, n'intervenez pas sur le décodeur : ne pas le mettre en veille, ne pas le débrancher.

### 11 vérification du bon fonctionnement

Avant de mettre en route le décodeur, vérifiez le point suivant pour vous assurer que la connexion est bien établie :



une fois votre décodeur branché et l'initialisation terminée, le voyant de veille rouge s'allume fixe et l'heure s'affiche sur le pavé digital.

### 12 les précautions et branchement

Le décodeur ISD 83 est équipé d'un tuner TNT : il vous est donc possible de recevoir les quelques chaînes TNT qui ne sont pas reprises au sein du Bouquet TV en ADSL.

Une fois paramétrées, les chaînes s'intégreront simplement dans la liste des chaînes du Bouquet TV.

Avant de débiter la recherche, assurez-vous des points suivants :

1. Vérifiez que vous êtes dans une zone couverte par la TNT (consultez le site web : [www.csa.fr](http://www.csa.fr)),
2. Assurez-vous que votre installation hertzienne est compatible TNT. Le cas échéant, équipez-vous d'une antenne compatible.



3. branchez votre antenne hertzienne TNT sur la prise d'antenne TNT du décodeur.

En reliant la prise TNT du décodeur à l'entrée d'antenne de votre téléviseur, vous pouvez recevoir les chaînes hertziennes, comme un téléviseur classique. Pour cela, le décodeur doit être en marche ou en veille.

Le tuner TNT ne fonctionne que lorsque le décodeur est connecté à la TV numérique par ADSL.

Toutes les chaînes reçues via le tuner TNT sont indiquées par la mention « par la TNT » sur la mosaïque et sur les bandeaux d'informations.

### 13 paramétrer les chaînes TNT

Sélectionnez l'une des chaînes manquantes de la TNT (canal 1, 6...).

L'écran d'invitation à lancer la recherche s'affiche :

1. Appuyez sur **OK** pour lancer la recherche.
2. Puis, patientez jusqu'à la fin de la recherche.

Si la recherche est réussie, la chaîne s'affiche sur l'écran après une trentaine de secondes.

### 14



**Félicitations, l'installation du matériel est terminée.**

Vous pouvez maintenant passer au guide d'utilisation suivant : **la TV numérique.**

### 15 réinitialisation du décodeur

En cas de dysfonctionnements de la TV, vous pouvez effectuer une réinitialisation de votre décodeur :

1. Appuyez sur le bouton de réinitialisation en façade pendant au moins 5 secondes : le message « INIT » apparaît alors sur l'afficheur du décodeur.
2. attendez que le message « INIT » disparaisse.
3. puis appuyez sur la touche Marche de la télécommande pour le rallumer.
4. attendez quelques instants pour vérifier si le problème de fonctionnement est résolu.

Si l'incident persiste, contactez l'assistance technique.